

Infos Pratiques:

Les activités sont réparties sur 32 semaines en suivant le calendrier scolaire. 30 séances de cours individuels et 28 séances de cours collectifs sont garanties.

Inscriptions (hors secrétariat) :

en Juin	du lundi 17 au vendredi 21	de 17h à 19h
	et samedi 22	de 10h à 12h
en Septembre	les samedis 7 et 14	de 10h à 12h
	et mercredi 11	de 10h à 17h

et sur les horaires d'ouverture du secrétariat :
tous les **mercredis** de 9h à 11h30 et les **jeudis** de 9h à 16h

Il est toujours possible de s'inscrire en cours d'année sous réserve de places disponibles.

Rencontre professeurs / élèves et leur famille:

le **samedi 14 septembre**

de 10h à 12h : piano, saxo, clarinette, guitare, flûte, FM, éveil

de 11h à 13h : violon, alto, violoncelle, chant, batterie percussions

Rentrée: le mercredi 18 septembre 2019.

L'**adhésion** individuelle est de 50 €, et de 75 € pour deux personnes ou plus de la même famille. L'adhésion est déductible des impôts sur le revenu à hauteur de 66%. Deux séances d'essai sont proposées au tarif unitaire de 15 € remboursées en cas d'inscription définitive.

Modalités du paiement: il s'effectue à l'inscription (possibilité de fractionnement) en chèques, chèques vacances ou virement et exceptionnellement en espèce.

Le dispositif «Sortir» est accepté et l'association offre l'adhésion à toute personne qui en bénéficie.

Arpèges est une association loi 1901. Son ambition :

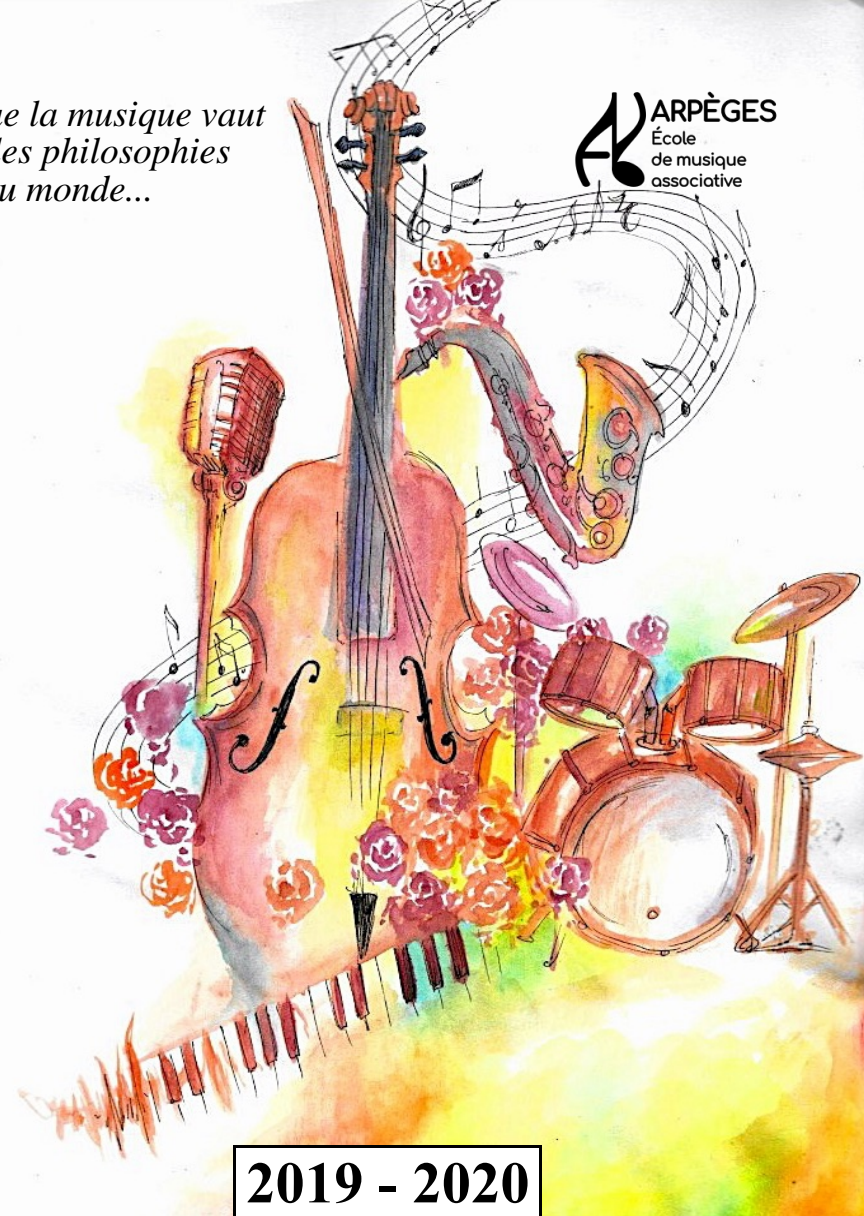
- favoriser l'apprentissage et la pratique de la musique dans un esprit de partage et un climat convivial où chacun évolue à son rythme, auprès d'enseignants actifs et compétents.
- favoriser l'engagement de chacun dans un projet collectif motivant qui permet de jouer en public.

Arpèges est aussi un lieu où l'équipe enseignante a toute liberté pour mener à bien des projets pédagogiques qu'elle initie, soutenue par un Conseil d'Administration constitué de bénévoles auxquels vous pouvez vous joindre.

*Parce que la musique vaut
toutes les philosophies
du monde...*

ARPÈGES
École
de musique
associative

A
R
P
È
G
E
S



Ecole de Musique associative Arpèges

2 rue d'Andorre – Centre Alain Savary

35200 Rennes Sud – Blosne

Métro Italie - stationnement facile dans la cour

Informations pratiques : 02 99 51 89 00

www.arpeges-asso.fr

contact@arpeges-asso.fr

COURS D'INSTRUMENT

Violon, alto, violoncelle, clarinette, flûte traversière, piano, saxophone, guitare, chant, batterie et percussions.

Autres choix d'instruments possibles selon les besoins.

Tous les cours collectifs et pratiques d'ensemble sont organisés sous réserve de regroupement possible et d'un nombre suffisant d'inscrits.

Initiation et perfectionnement selon une pédagogie adaptée aux rythmes et aux goûts de chacun. Tous les répertoires et genres musicaux sont proposés. Possibilité d'aménagement favorisant les pratiques collectives.

Horaires à convenir avec le professeur selon les disponibilités de chacun.

PARCOURS DECOUVERTE

Découverte instrumentale à plusieurs et fonction des horaires des professeurs d'instrument. 2 ou 3 élèves, 2 ou 3 instruments, 2 ou 3 périodes, un horaire commun.

Projet à organiser en accord avec les professeurs.

EVEIL ET FORMATION MUSICALE (FM)

S'initier ou approfondir ses connaissances musicales: écoute, rythme, intonation, codage... en petit groupe de 4 à 12 élèves.

Eveil musical 1 (3-5 ans)	Samedi matin
Eveil musical 2 (5-6 ans)	Samedi matin
Formation musicale	Samedi matin

Mise en place d'un atelier FM adulte mensuel, tarif et format en réflexion.

MUSIQUE ET HANDICAP

Développer la pratique musicale à travers le chant, l'écoute, le rythme, la manipulation d'instruments, quel que soit le handicap. (CAT de Bain de Bretagne...)

STAGES

Propositions diverses au cours de l'année, pour les adultes et les enfants, tous niveaux en fonction du stage, en soirée, week-end ou vacances :

Musique traditionnelle bretonne, Théâtre, Chant et percussions, Musique et bruits, Formation musicale adultes, Gestion du trac....

Les propositions des adhérents seront étudiées par l'équipe pédagogique.

ORCHESTRE DÉBUTANT

S'initier à la pratique orchestrale, au plaisir de jouer en groupe. Ouvert à tous les élèves débutants (à partir de la première année d'apprentissage). Mercredi 14h-15h

Projet à organiser en accord avec les professeurs.

ENSEMBLE VOCAL ADOS

Chanter ensemble à plusieurs voix autour d'un répertoire varié, choisi avec les jeunes.

60 min/sem.

GROUPE MUSIQUES ACTUELLES

Création d'un groupe autour du répertoire pop, rock, variété, jazz....

60 min/sem.

MUSIQUE DE CHAMBRE ADULTES

Autour d'un répertoire choisi par les participants.

60 min/sem. Projet à organiser avec les professeurs.

MUSIQUE DU MONDE

A la découverte des musiques d'ailleurs. Une certaine autonomie sur l'instrument est nécessaire. Apprentissage à l'oreille.

60 min/sem. Projet à organiser avec les professeurs.

EXEMPLES DE TARIFS par an

(voir l'intégralité de notre grille tarifaire sur notre site)

Cours individuels		Cours collectifs		Pratique d'ensemble	
		(piano 2 pers. maximum)			
30 min/sem.	645€	45 min/sem. à 2	490 €	60 min/quinz. à 3 et +	220€
60 min/ sem.	1 200€	Eveil, FM		60 min/quinz. à 2	325€
		Petits groupes	105€ à 160€	Orchestre	130€

Une réduction de 15% est accordée à tout musicien inscrit à une 2e activité sur la moins chère des deux.